



2016/2017

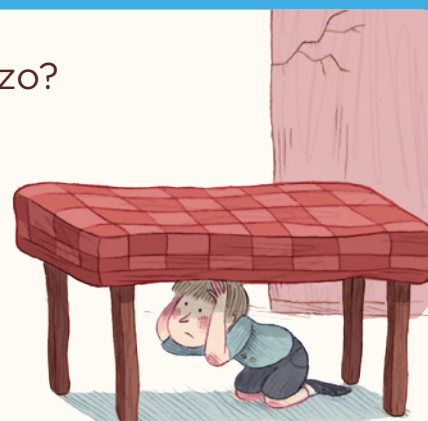
IME IN PRIIMEK: \_\_\_\_\_

 Mladinska knjiga  
ZALOŽBA

## 3. RAZRED

1. Ob kateri naravni nesreči počepnemo pod mizo?

- a) Ob poplavi.
- b) Ob požaru.
- c) Ob potresu.



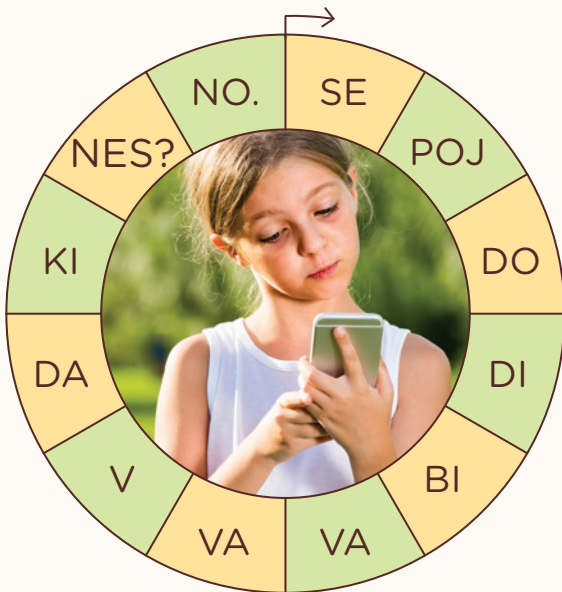
2. Katero besedilo v oblaku bi izbral/a ti, če veš, da nasilje boli?  
Ob vsaki sličici obkroži pravi oblček.



Ali so Larine sošolke prijazne z Laro, ki bi se rada igrala z njimi?

DA    NE

3. Kaj je napisala Ana prijateljici Maši? Prepiši zloge z rumenih polj. Kaj ji odgovarja Maša? Prepiši zloge z zelenih polj. Začni pri puščici.



Ana: \_\_\_\_\_

\_\_\_\_\_?

Maša: \_\_\_\_\_

\_\_\_\_\_.

4. V prazna okenca vpiši, koliko denarja ima Maj, koliko Zala in koliko Bojan.

MAJ



ZALA



BOJAN



Obkroži, ali so trditve pravilne ali ne.

- Največ denarja ima Maj.
- Največ bankovcev ima Bojan.
- Zala ima več denarja kot Maj.
- Vsi skupaj lahko kupijo veliko škatlo kock, ki stane 57 evrov in 10 centov.

DA NE

DA NE

DA NE

DA NE

5. Pogledj fotografije. Katere letne čase prikazujejo? Napiši.  
Vsako poved poveži s pravo fotografijo.



Na listavcih  
ni več listov.

Ko je najbolj vroče,  
je pod drevesom  
prijetna senca.



Drevo je  
zacvetelo.

Listi dreves so  
zažareli v barvah.



6. Katera od živali na fotografijah bi lahko rekla: »Drevo je moj dom.«  
Obkroži jo.

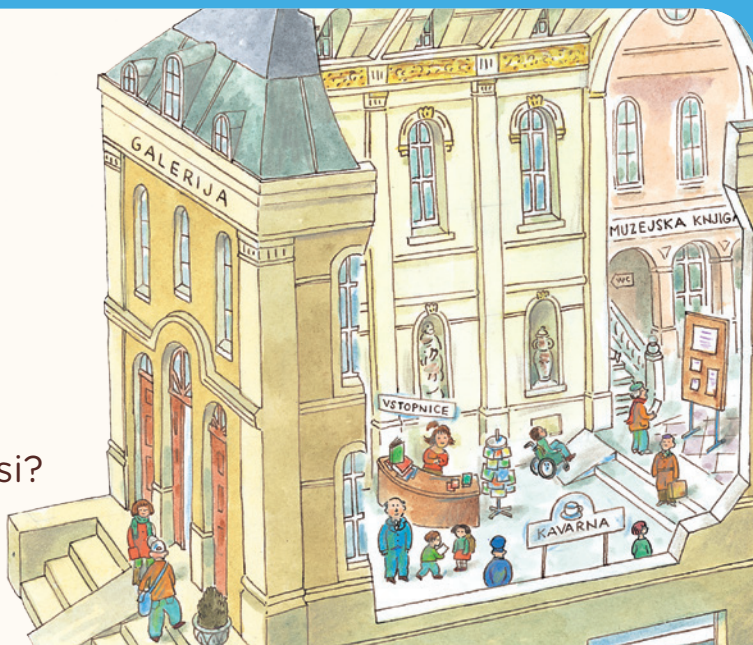


7. Kaj je na sliki?

- a) zdravstveni dom
- b) knjižnica
- c) gledališče
- č) galerija

V kateri prostor ne vabijo napisi?

- a) v kavarno
- b) v knjigarno
- c) v kinodvorano



8. Odgovori na vprašanja in po vrsti prepisi zloge ob pravih odgovorih v oblaček nad Hiphop Rozi.

**S čim ne moremo pošiljati sporočil?**

**BRA** S pisalnim strojem. **ČES** Z računalnikom. **SU** S telefonom.

**Na urejenem kopališču za varnost kopalcev skrbi**

**TI** učiteljica. **PER** policist. **VO** reševalec iz vode.

**Česa ne hranijo v Narodni galeriji?**

**TAM** kipov **DOB** papirnatih prtičkov **SI** slik

**Bankovci so iz**

**RI** kovine. **RO** papirja. **RA** blaga.

**V vojnih časih so bili pismonoše tudi**

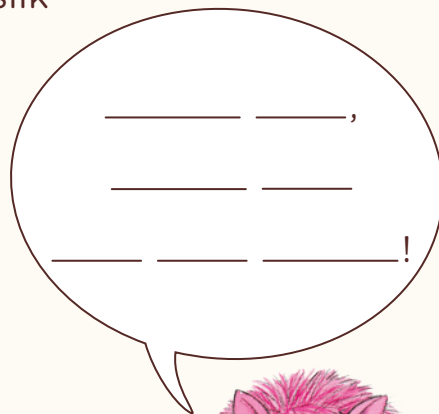
**RA** levi. **RE** golobi. **RO** psi.

**Kdor povzroča nasilje in strah, je**

**PRI** škrat. **RA** palček. **ŠU** nasilnež.

**Iglavec, ki jeseni izgubi iglice, je**

**DEN** bor. **DEŠ** jelka. **JEŠ** macesen.



**ABANKA**

**POŠTA SLOVENIJE**

Sponzorja Cici Vesele šole sta Abanka in Pošta Slovenije.